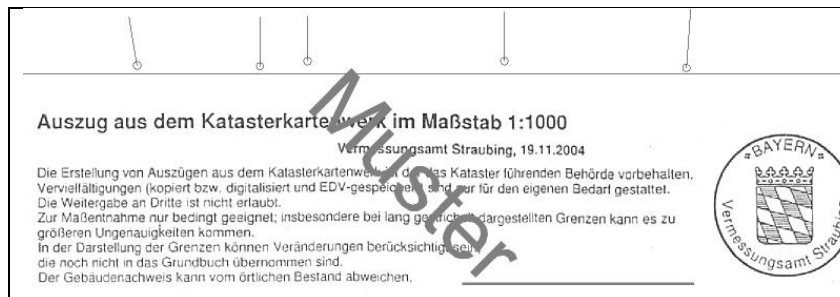
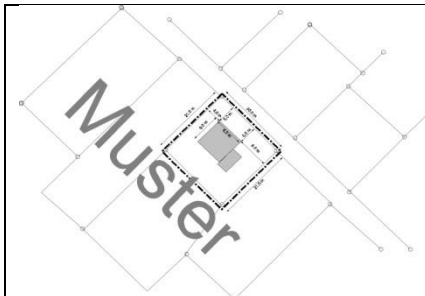
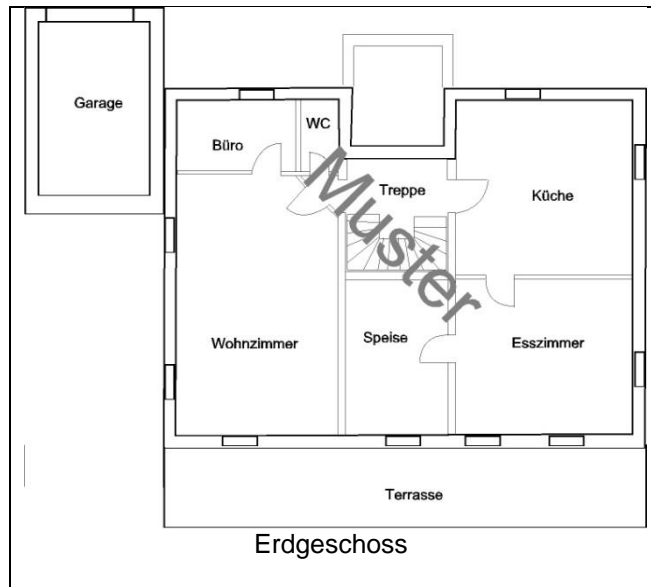
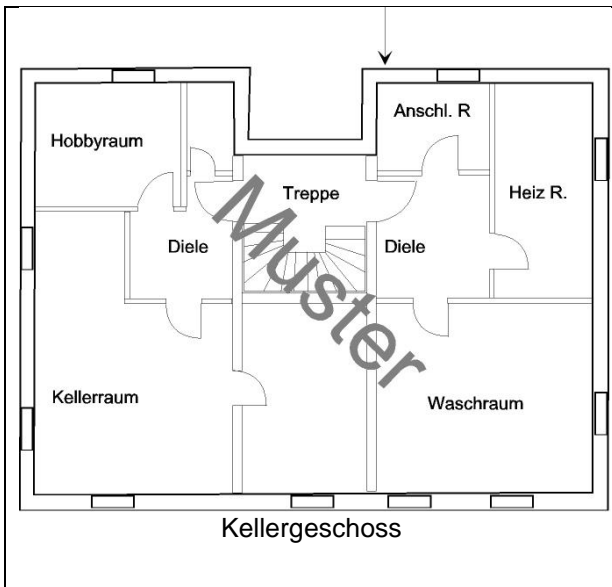


Unabhängig von der von Ihnen beabsichtigten Baumaßnahme (Neubau, Altbau, Sanierung) benötigen wir zur Erstellung eines entsprechenden Kostenangebots für die Hausanschlussleitungen von Ihnen folgende Unterlagen:

- einen amtlichen Lageplan des Gebäudes im Maßstab 1:1000 mit eingetragenen Maßen (Grundstückslänge, Gebäudeabstand von den Grenzen)



- einen Keller- und Erdgeschossplan im Maßstab 1:100, mit Kennzeichnung des gewünschten Hausanschlussraumes/-platzes für die Anschlüsse



- Anmeldung zum Anschluss an das Niederspannungsnetz bzw. Fertigstellung / Inbetriebsetzung
- Füllen Sie bitte den Antrag vollständig aus und vergessen Sie nicht, eine Telefonnummer anzugeben unter der Sie tagsüber zu erreichen sind.
- In den Feldern, bei denen technische Daten abgefragt werden, können Sie die benötigten Informationen bei Ihren Installationsfirmen einholen und evt. mit den Stadtwerken Straubing abstimmen.
- Den Antrag sowie die Planunterlagen können Sie per E-Mail (siehe unten) oder persönlich (Kundenzentrum 3 - Heerstr. 43b – 94315 Straubing) bei uns einreichen.

Ansprechpartner (Kundenzentrum 3 - Heerstr. 43 b – 94315 Straubing):

Hr. Schreiner (Wasser, Gas): Tel.: 09421/864-330 - Fax: 09421/864-333 - E-Mail: j.schreiner@stadtwerke-straubing.de

Hr. Dünstl (Strom): Tel.: 09421/864-551 - Fax: 09421/864-333 - E-Mail: a.duenstl@stadtwerke-straubing.de